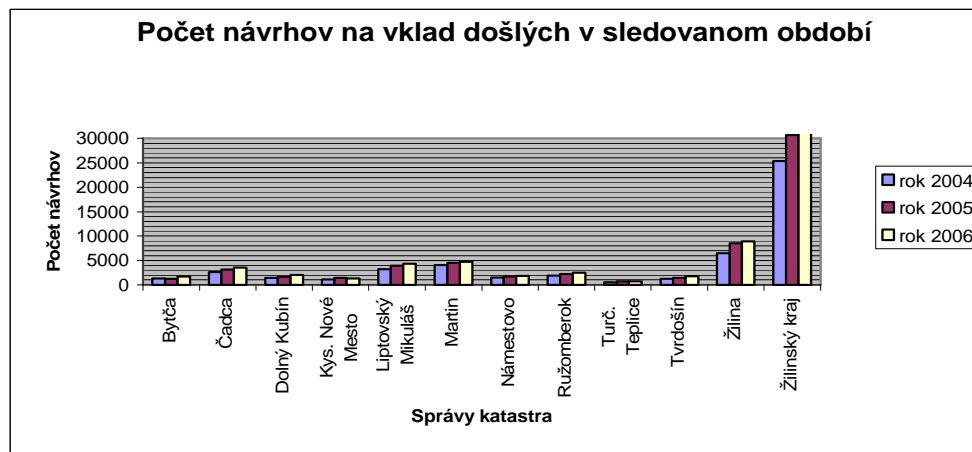


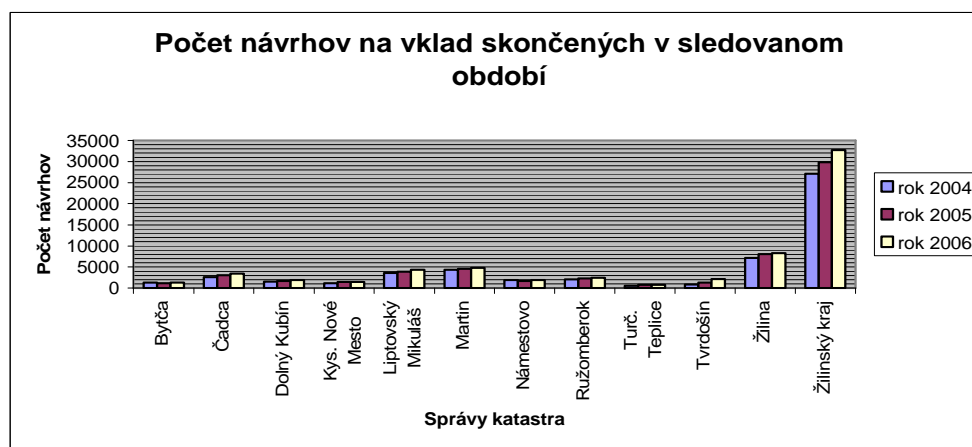
Konanie o povolení vkladu do katastra na správach katastra v Žilinskom kraji v rokoch 2004, 2005, 2006

Príloha 1

P. č.	Okres	Počet návrhov na vklad		
		došlých v sledovanom období		
		rok 2004	rok 2005	rok 2006
1.	Bytča	1313	1254	1732
2.	Čadca	2615	3138	3536
3.	Dolný Kubín	1436	1674	2040
4.	Kys. Nové Mesto	1142	1447	1344
5.	Liptovský Mikuláš	3206	3929	4345
6.	Martin	4026	4551	4726
7.	Námestovo	1485	1749	1857
8.	Ružomberok	1875	2232	2482
9.	Turč. Teplice	515	674	773
10.	Tvrdošín	1261	1480	1779
11.	Žilina	6498	8535	8929
	Žilinský kraj	25372	30663	33543



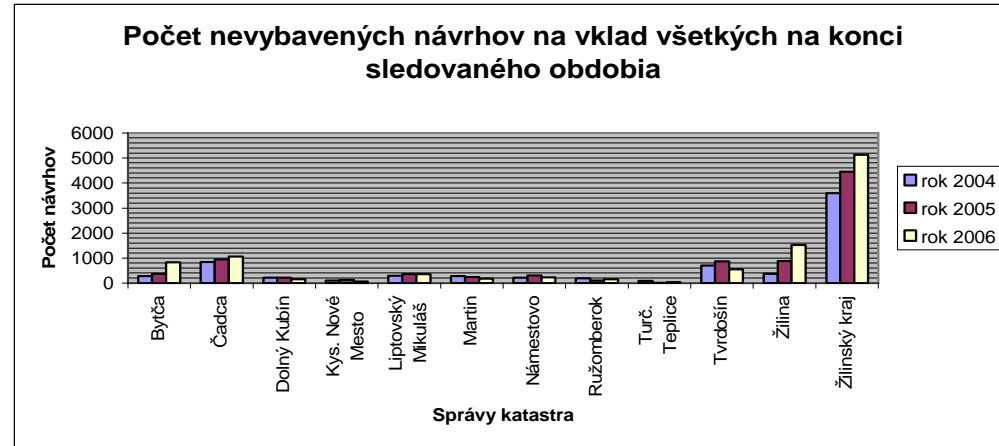
P. č.	Okres	Počet návrhov na vklad		
		skončených v sledovanom období		
		rok 2004	rok 2005	rok 2006
1.	Bytča	1294	1167	1280
2.	Čadca	2620	3048	3419
3.	Dolný Kubín	1471	1668	1944
4.	Kys. Nové Mesto	1196	1414	1407
5.	Liptovský Mikuláš	3585	3857	4351
6.	Martin	4365	4585	4794
7.	Námestovo	1929	1671	1931
8.	Ružomberok	2042	2323	2432
9.	Turč. Teplice	549	748	751
10.	Tvrdošín	865	1314	2096
11.	Žilina	7191	8022	8285
	Žilinský kraj	27107	29817	32690



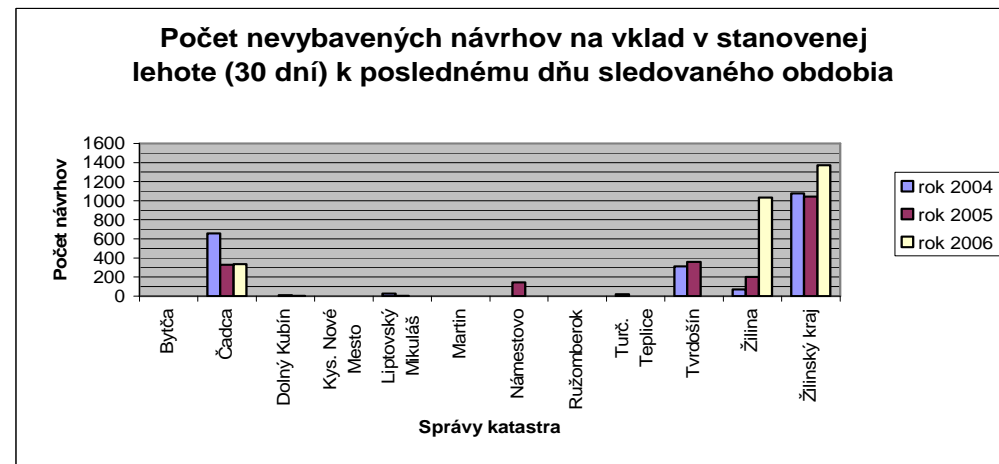
Konanie o povolení vkladu do katastra na správach katastra v Žilinskom kraji v rokoch 2004, 2005, 2006

Príloha 2

P. č.	Okres	Počet návrhov na vklad		
		nevybavených všetkých na konci sledovaného obdobia		
		rok 2004	rok 2005	rok 2006
1.	Bytča	286	373	827
2.	Čadca	848	939	1056
3.	Dolný Kubín	218	226	147
4.	Kys. Nové Mesto	97	130	67
5.	Liptovský Mikuláš	293	365	359
6.	Martin	282	248	181
7.	Námestovo	226	304	230
8.	Ružomberok	190	99	149
9.	Turč. Teplice	88	14	36
10.	Tvrdošín	698	864	547
11.	Žilina	369	882	1527
	Žilinský kraj	3595	4444	5126



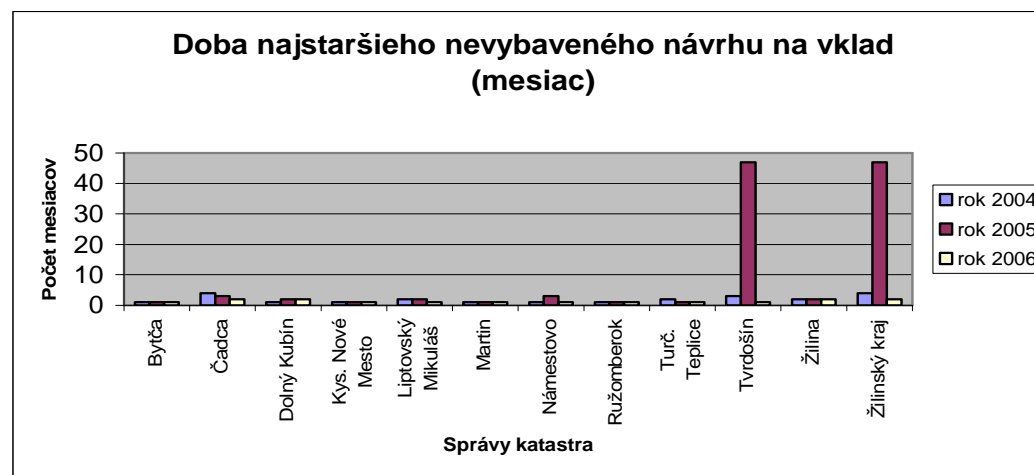
P. č.	Okres	Počet návrhov na vklad		
		nevybavených v stanovenej lehote (30 dní) k poslednému dňu sledovaného obdobia		
		rok 2004	rok 2005	rok 2006
1.	Bytča	0	0	0
2.	Čadca	655	327	336
3.	Dolný Kubín	0	9	2
4.	Kys. Nové Mesto	0	0	0
5.	Liptovský Mikuláš	24	3	0
6.	Martin	0	0	0
7.	Námestovo	0	145	0
8.	Ružomberok	0	0	0
9.	Turč. Teplice	20	0	0
10.	Tvrdošín	310	359	0
11.	Žilina	69	200	1033
	Žilinský kraj	1078	1043	1371



Konanie o povolení vkladu do katastra na správach katastra v Žilinskom kraji v rokoch 2004, 2005, 2006

Príloha 3

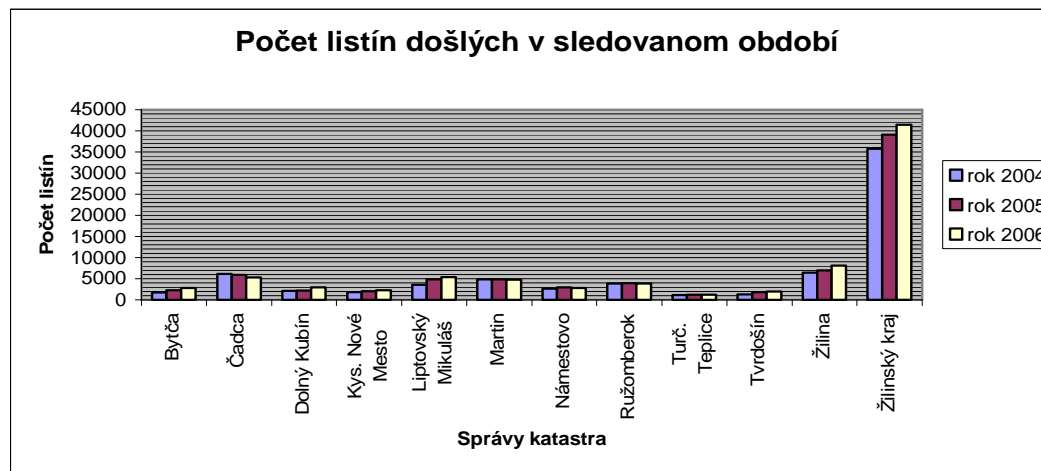
P. č.	Okres	Doba najstaršieho nevybaveného návrhu na vklad (mesiac)		
		rok 2004	rok 2005	rok 2006
1.	Bytča	1	1	1
2.	Čadca	4	3	2
3.	Dolný Kubín	1	2	2
4.	Kys. Nové Mesto	1	1	1
5.	Liptovský Mikuláš	2	2	1
6.	Martin	1	1	1
7.	Námestovo	1	3	1
8.	Ružomberok	1	1	1
9.	Turč. Teplice	2	1	1
10.	Tvrdošín	3	47	1
11.	Žilina	2	2	2
	Žilinský kraj	4	47	2



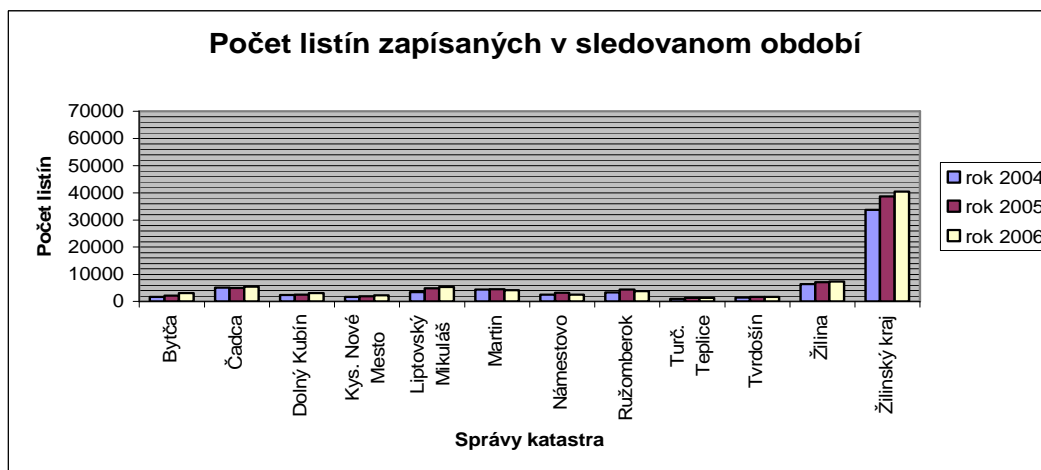
Zápis listín (záznamových a iných) do katastra na správach katastra v Žilinskom kraji v rokoch 2004, 2005, 2006

Príloha č.4

P. č.	Okres	Počet listín		
		došlých v sledovanom období		
		rok 2004	rok 2005	rok 2006
1.	Bytča	1687	2315	2828
2.	Čadca	6140	5857	5289
3.	Dolný Kubín	2103	2181	2949
4.	Kys. Nové Mesto	1827	2024	2307
5.	Liptovský Mikuláš	3546	4820	5396
6.	Martin	4915	4792	4752
7.	Námestovo	2663	2986	2751
8.	Ružomberok	3908	3965	3806
9.	Turč. Teplice	1107	1259	1248
10.	Tvrdošín	1340	1834	1955
11.	Žilina	6485	6990	8123
	Žilinský kraj	35721	39023	41404



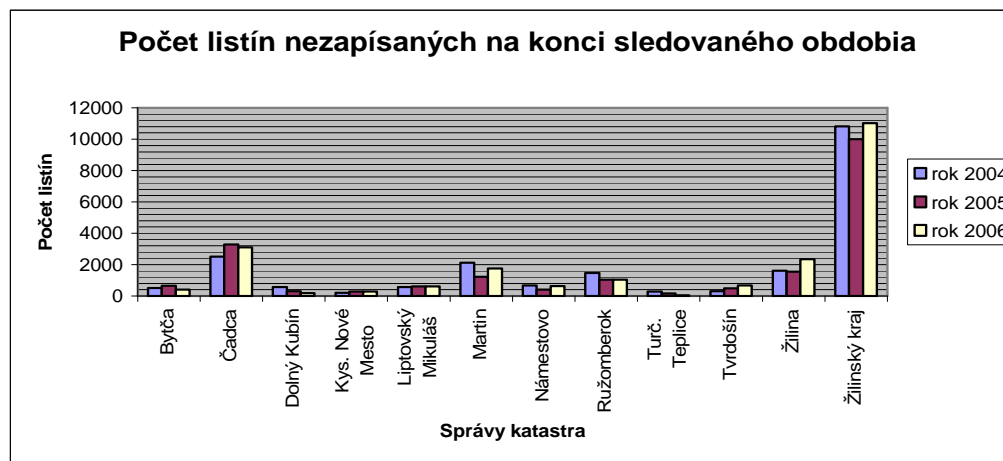
P. č.	Okres	Počet listín		
		zapísaných v sledovanom období		
		rok 2004	rok 2005	rok 2006
1.	Bytča	1628	2158	3090
2.	Čadca	5184	5071	5483
3.	Dolný Kubín	2368	2443	3081
4.	Kys. Nové Mesto	1759	1956	2309
5.	Liptovský Mikuláš	3498	4797	5391
6.	Martin	4471	4519	4244
7.	Námestovo	2551	3234	2535
8.	Ružomberok	3436	4390	3814
9.	Turč. Teplice	1058	1372	1362
10.	Tvrdošín	1389	1674	1759
11.	Žilina	6377	7069	7320
	Žilinský kraj	33719	38683	40388



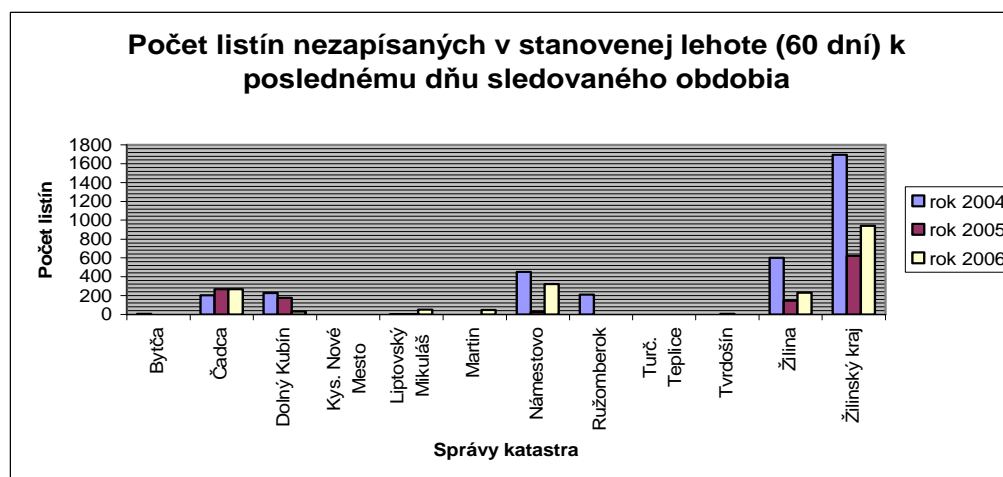
Zápis listín (záznamových a iných) do katastra na správach katastra v Žilinskom kraji v rokoch 2004, 2005, 2006

Príloha 5

P. č.	Okres	Počet listín		
		nezapísaných na konci sledovaného obdobia		
		rok 2004	rok 2005	rok 2006
1.	Bytča	502	659	397
2.	Čadca	2503	3289	3095
3.	Dolný Kubín	566	304	172
4.	Kys. Nové Mesto	215	283	281
5.	Liptovský Mikuláš	578	601	606
6.	Martín	2111	1238	1746
7.	Námestovo	667	419	635
8.	Ružomberok	1470	1045	1037
9.	Turč. Teplice	269	156	42
10.	Tvrdošín	320	480	676
11.	Žilina	1615	1536	2339
	Žilinský kraj	10816	10010	11026



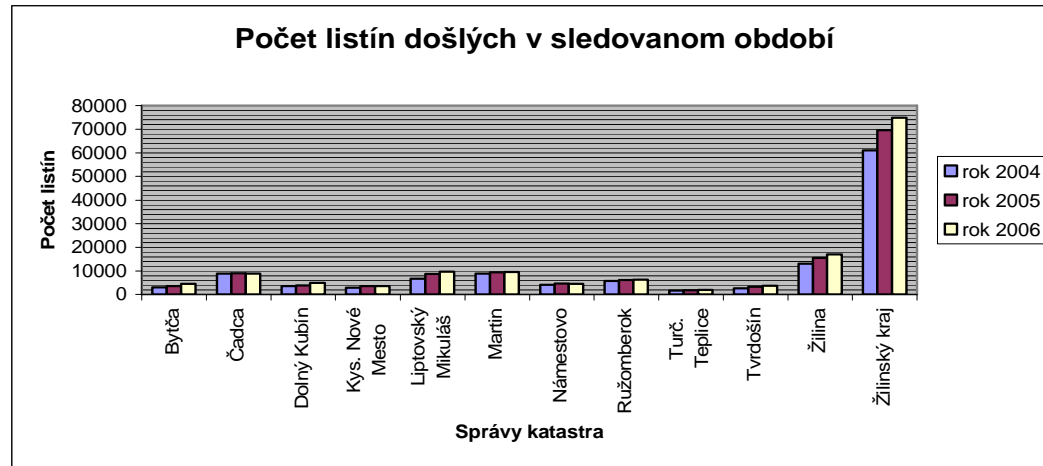
P. č.	Okres	Počet listín		
		nezapísaných v stanovenej lehote (60 dní) k posl. dňu sledovaného obdobia		
		rok 2004	rok 2005	rok 2006
1.	Bytča	5	0	0
2.	Čadca	201	267	269
3.	Dolný Kubín	227	176	28
4.	Kys. Nové Mesto	0	0	0
5.	Liptovský Mikuláš	2	2	49
6.	Martín	1	0	45
7.	Námestovo	450	25	319
8.	Ružomberok	210	0	0
9.	Turč. Teplice	0	0	0
10.	Tvrdošín	0	6	0
11.	Žilina	600	143	230
	Žilinský kraj	1696	619	940



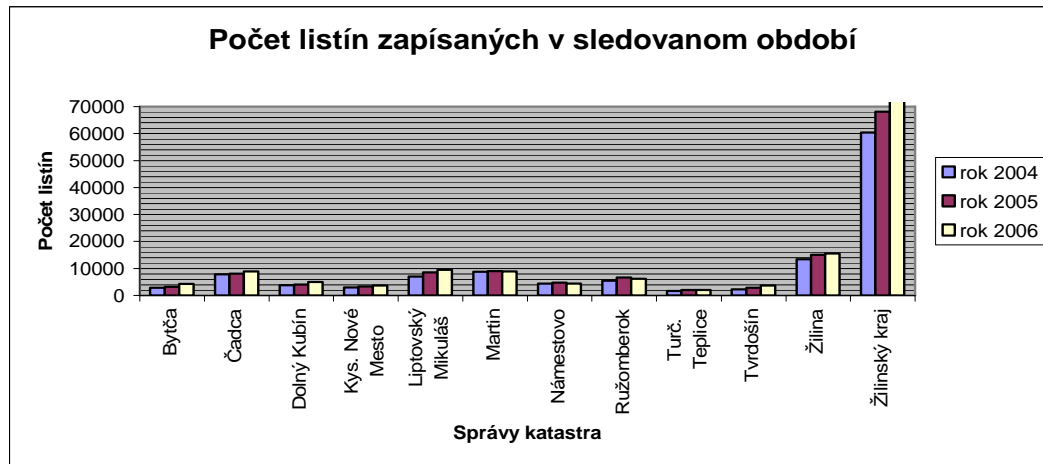
Zápis listín (vkladových,záznamových a iných) do katastra na správach katastra v Žilinskom kraji v rokoch 2004, 2005, 2006

Príloha č.6

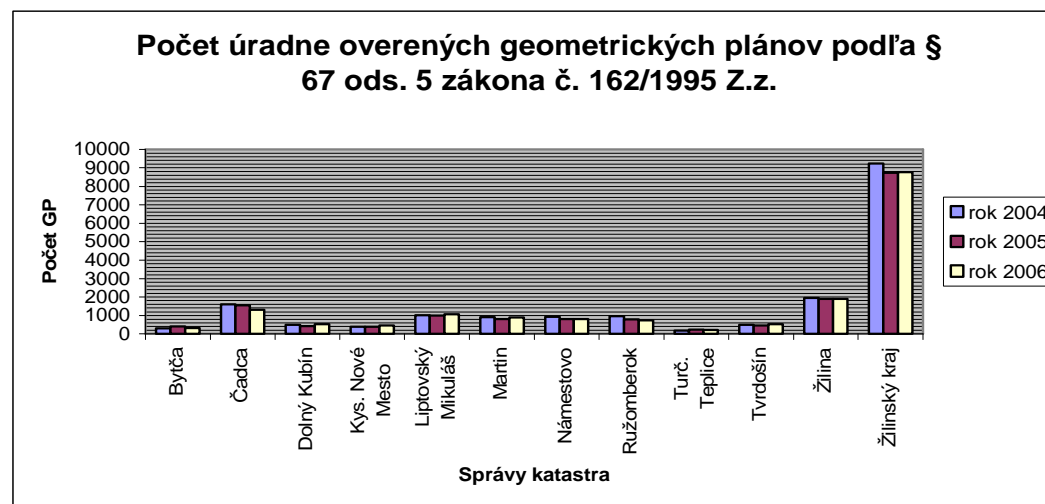
P. č.	Okres	Počet listín		
		došlých v sledovanom období		
		rok 2004	rok 2005	rok 2006
1.	Bytča	3000	3569	4560
2.	Čadca	8755	8995	8825
3.	Dolný Kubín	3539	3855	4989
4.	Kys. Nové Mesto	2969	3471	3651
5.	Liptovský Mikuláš	6752	8749	9741
6.	Martin	8941	9343	9478
7.	Námestovo	4148	4735	4608
8.	Ružomberok	5783	6197	6288
9.	Turč. Teplice	1622	1933	2021
10.	Tvrdošín	2601	3314	3734
11.	Žilina	12983	15525	17052
	Žilinský kraj	61093	69686	74947



P. č.	Okres	Počet listín		
		zapísaných v sledovanom období		
		rok 2004	rok 2005	rok 2006
1.	Bytča	2902	3306	4359
2.	Čadca	7799	8093	8893
3.	Dolný Kubín	3767	4091	5000
4.	Kys. Nové Mesto	2943	3362	3688
5.	Liptovský Mikuláš	7072	8639	9610
6.	Martin	8806	9053	8962
7.	Námestovo	4418	4881	4425
8.	Ružomberok	5445	6636	6215
9.	Turč. Teplice	1599	2103	2104
10.	Tvrdošín	2222	2895	3724
11.	Žilina	13501	15065	15508
	Žilinský kraj	60474	68124	72488



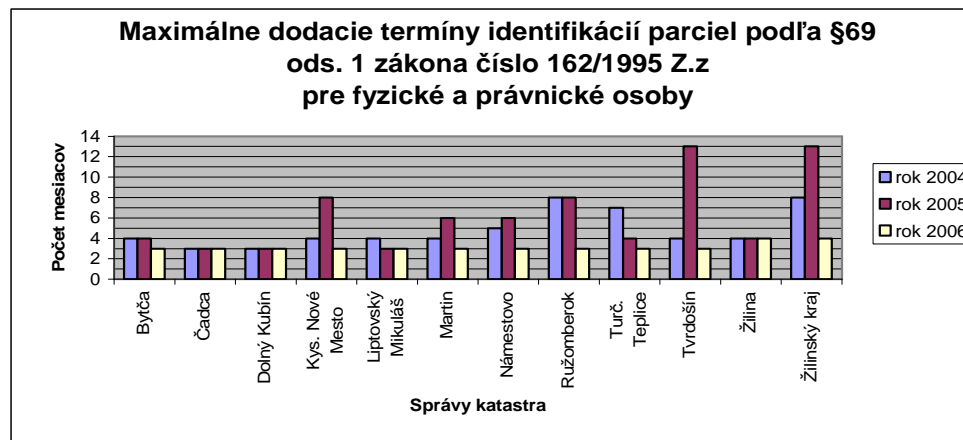
P. č.	Okres	Počet overených geometrických plánov podľa § 67 ods. 5/ zákona č. 162/1995 Z.z.		
		spolu		
		rok 2004	rok 2005	rok 2006
1.	Bytča	310	403	325
2.	Čadca	1607	1557	1321
3.	Dolný Kubín	489	425	528
4.	Kys. Nové Mesto	387	381	461
5.	Liptovský Mikuláš	1002	999	1077
6.	Martin	906	809	890
7.	Námestovo	939	804	811
8.	Ružomberok	970	773	739
9.	Turč. Teplice	186	236	216
10.	Tvrdošín	496	455	524
11.	Žilina	1942	1889	1891
	Žilinský kraj	9234	8731	8783



Plnenie osobitne sledovanej úlohy - identifikácie parciel na správach katastra v Žilinskom kraji v rokoch 2004, 2005, 2006.

Príloha 8

P. č.	Okres	Maximálne dodacie termíny identifikácií parciel podľa § 69, ods. 1/ Zákona číslo 162/1995 Z.z. (mesiac)		
		pre fyzické a právnické osoby		
		rok 2004	rok 2005	rok 2006
1.	Bytča	4	4	3
2.	Čadca	3	3	3
3.	Dolný Kubín	3	3	3
4.	Kys. Nové Mesto	4	8	3
5.	Liptovský Mikuláš	4	3	3
6.	Martin	4	6	3
7.	Námestovo	5	6	3
8.	Ružomberok	8	8	3
9.	Turč. Teplice	7	4	3
10.	Tvrdošín	4	13	3
11.	Žilina	4	4	4
	Žilinský kraj	8	13	4



P. č.	Okres	Maximálne dodacie termíny identifikácií parciel podľa § 69, ods. 1/ Zákona číslo 162/1995 Z.z. (mesiac)		
		pre súdnych komisárov		
		rok 2004	rok 2005	rok 2006
1.	Bytča	4	4	3
2.	Čadca	3	3	3
3.	Dolný Kubín	4	4	3
4.	Kys. Nové Mesto	4	5	2
5.	Liptovský Mikuláš	4	3	2
6.	Martin	4	6	3
7.	Námestovo	6	6	4
8.	Ružomberok	9	9	1
9.	Turč. Teplice	4	2	2
10.	Tvrdošín	4	13	3
11.	Žilina	3	3	3
	Žilinský kraj	9	13	4

